

541 - 3PH

Motoriduttori per porte sezionali industriali (con scheda elettronica "remota")



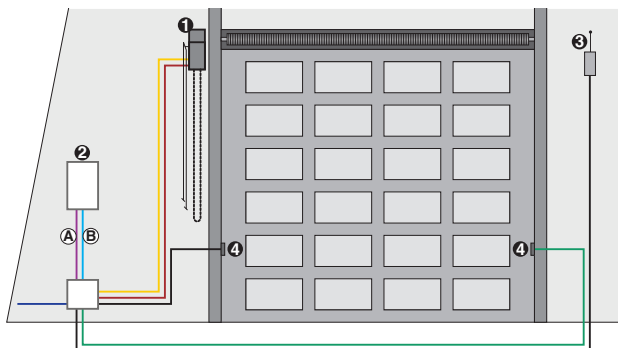
CE

- Ideali per applicazioni industriali con comando "a logiche automatiche/semi-automatiche" con apparecchiatura "remota"
- Portata 70 Nm
- 2 tipi di applicazioni: con trasmissione diretta sull'albero portamolle oppure indiretta tramite rinvio catena (in caso di spazi laterali ridotti o albero della porta troppo corto)
- Irreversibilità del motoriduttore. In caso di mancanza tensione: azionamento manuale della porta tramite dispositivo di sblocco rapido a cordino oppure (541 V 3 PH) tramite verricello a catena.

DIMENSIONI E CARATTERISTICHE TECNICHE 541 - 3PH

Alimentazione	400 Vac (+6% -10%) 50 (60) Hz	Coppia nominale all'albero	70 Nm
Motore elettrico	asincrono trifase 1450 rpm	Giri max presa di moto	24
Potenza max assorbita	720 W	Grado di protezione	IP54
Corrente assorbita	1,1 A	Temperatura ambiente di funzionamento	-20°C ÷ +55°C
Velocità di rotazione	24 giri/min	Peso max del motoriduttore	14 Kg
Termoprotezione avvolgimento	140°C	Tipo olio	FAAC HP OIL
Frequenza d'utilizzo	60% S3	Quantità olio	0,9 l
Presa di moto	albero passante diam. 25,4 mm (1")	Dimensioni (L x P x H) in mm	92 x 376 x 266

ESEMPIO SCHEMA D'INSTALLAZIONE TIPO



■ (A) Tubazioni a bassa tensione

- nr. 2 cavi 2x0,75
- nr. 1 cavo 3x0,75
- nr. 1 cavo 2x0,75

■ (B) Tubazioni potenza (230V)

- nr. 1 cavo 2x1,5+T

N.B: Le sezioni dei cavi sono espresse in mm²

Rif	Q.tà	Descrizione materiale	Codice articolo	Kit
1	1	Motoriduttore 541 V 3 PH con encoder integrati	109550	Non previsto
2	1	Unità elettronica EB540 BPR 3PH	402502	
4	1	Ricevente RP 433 SLH	787824	
	1	Trasmittente bicanale XT2 433 SLH	787003	
5	1	Coppia di fotocellule PHOTOBEAM	785163	
TOTALE (IVA ESCLUSA)				

Note

ATTENZIONE: La configurazione non comprende i dispositivi di sicurezza (es.: coste di sicurezza attive o passive) che vanno determinati in funzione della "analisi dei rischi" specifica di ogni installazione (Rif.: Norme Europee UNI-EN 12445 e 12453).

• Dal costo indicato sono escluse le spese per l'installazione e per la predisposizione di opere murarie, elettriche e fabbrili.

541 - 3 PH

Modello	Impiego		Apparecchiatura elettronica	Codice articolo
	Applicazioni	Frequenza d'utilizzo (%)		
541 3PH	Vedere grafico (*)	60 (S3)	Non compresa	109549
541 X 3PH	Vedere grafico (*)	60 (S3)	Non compresa	109520
541 V 3PH	Vedere grafico (*)	60 (S3)	Non compresa	109550

La confezione 541 3PH comprende: un motoriduttore con finecorsa ed encoder integrati, piastra di fissaggio, dispositivo di sblocco d'emergenza "a cordino" (**).

La confezione 541 V 3PH comprende: un motoriduttore con finecorsa ed encoder integrati, piastra di fissaggio, dispositivo di sblocco d'emergenza "a cordino" (**), dispositivo di movimentazione manuale "a catena" (verricello) (**).

La confezione 541 X 3PH comprende: un motoriduttore con finecorsa ed encoder integrati, piastra di fissaggio, dispositivo di movimentazione manuale "a catena" (verricello) (**).

APPARECCHIATURE ELETTRONICHE



Unità elettronica EB 540 BPR 3PH
(comprende scheda 540 BPR, contenitore, sezionatore, teleruttori, pulsantiera di comando e chiave di attivazione)

Codice articolo 402502



Unità elettronica EB 578 D 3PH
(comprende scheda 578 D, contenitore, sezionatore, teleruttori, pulsantiera di comando e chiave di attivazione)

Codice articolo 402504

ACCESSORI SPECIFICI



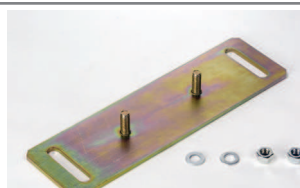
Kit rinvio applicazioni "Fuori asse" R. 1:1,5 (*)

Codice articolo 390744



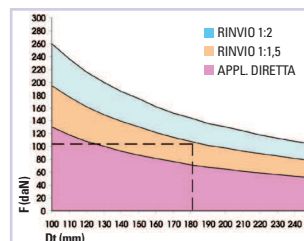
Kit rinvio applicazioni "Fuori asse" R. 1:2,0 (*)

Codice articolo 390745



Piastra di fissaggio per regolazione tridimensionale

Codice articolo 390721



LEGENDA:
F= FORZA MAX NECESSARIA ALLA MOVIMENTAZIONE MANUALE DELLA PORTA
Dt= DIAMETRO DEL TAMBURO AVVOLGIFUNI

(*) GRAFICO - CAMPI DI APPLICAZIONE

Il grafico indica con quale tipo di applicazione si può installare il 541 3PH considerando la forza massima necessaria per muovere manualmente la porta F, espressa in daN (1daN = forza necessaria per sollevare 1,02 kg), ed il diametro del tamburo avvolgifuni Dt, espresso in millimetri. Se ad esempio si ha una porta che può essere movimentata con una forza di 108 daN ed il tamburo ha un diametro di 180 mm, occorre installare il 541 3PH con rinvio a catena 1:1,5.

N.B. La forza F può essere misurata con un dinamometro. Essa non ha una relazione diretta con il peso della porta, bensì con il suo bilanciamento.



Prolunga sblocco rapido per installazioni fino ad 8 m

Codice articolo 390719



Prolunga verricello a catena per installazioni fino ad 8 m

Codice articolo 390720

Note ()** Per installazione del motoriduttore ad altezze fino a 4m. Per altezze superiori vedere Accessori specifici per 541 3PH.

ALTRI ACCESSORI



Pulsanti a chiave



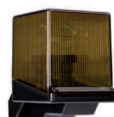
Fotocellule e Colonnette



Dispositivi di sicurezza



Lampeggiatori



Trasmittenti



Accessori vari