

Motoriduttori per porte sezionali industriali

(con scheda elettronica incorporata)

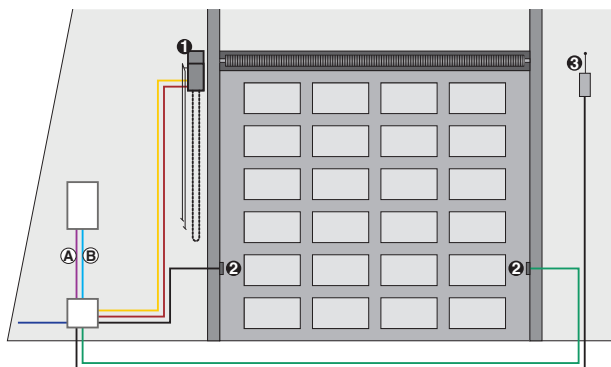


- Ideali per applicazioni industriali con comando "a uomo presente"
- 2 tipi di applicazioni: con trasmissione diretta sull'albero portamolle oppure indiretta tramite rinvio catena (in caso di spazi laterali ridotti o albero della porta troppo corto)
- Irreversibilità del motoriduttore. In caso di mancanza tensione: azionamento manuale della porta tramite dispositivo di sblocco rapido a cordino oppure (540 V) tramite verricello a catena.

DIMENSIONI E CARATTERISTICHE TECNICHE 540

Alimentazione	230 Vac (+6% -10%) 50 (60) Hz	Coppia nominale all'albero	50 Nm
Motore elettrico	asincrono monofase 1450 rpm	Giri max presa di moto	24
Potenza max assorbita	800 W	Grado di protezione	IP54
Corrente assorbita	3,5 A	Temperatura ambiente di funzionamento	-20°C ÷ +55°C
Condensatore di spunto	20 µF	Peso max del motoriduttore	14 Kg
Velocità di rotazione	23 giri/min	Tipo olio	FAAC HP OIL
Termoprotezione avvolgimento	140°C	Quantità olio	0,75 l
Frequenza d'utilizzo	40% S3	Dimensioni (L x P x H) in mm	92 x 376 x 266
Presa di moto	albero passante diam. 25,4 mm (1")		

ESEMPIO SCHEMA D'INSTALLAZIONE TIPO



■ (A) Tubazioni a bassa tensione

- nr. 2 cavi 2x0,75
- nr. 1 cavo 3x0,75
- nr. 1 cavo 2x0,75

■ (B) Tubazioni potenza (230V)

- nr. 1 cavo 2x1,5+T

N.B.: Le sezioni dei cavi sono espresse in mm²

Rif	Q.tà	Descrizione materiale	Codice articolo	Kit
1	1	Motoriduttore 540 V BPR con finecorsa e scheda elettronica integrata	109511	Non previsto
3	1	Ricevente RP 433 SLH	787824	
	1	Trasmittente bicanale XT2 433 SLH	787003	
2	1	Coppia di fotocellule SAFEBEAM	785165	
TOTALE (IVA ESCLUSA)				

Note

ATTENZIONE: La configurazione non comprende i dispositivi di sicurezza (es.: coste di sicurezza attive o passive) che vanno determinati in funzione della "analisi dei rischi" specifica di ogni installazione (Rif.: Norme Europee UNI-EN 12445 e 12453).

• Dal costo indicato sono escluse le spese per l'installazione e per la predisposizione di opere murarie, elettriche e fabbrili.

540

Modello	Impiego		Apparecchiatura elettronica	Codice articolo
	Applicazioni	Frequenza d'utilizzo (%)		
540	Vedere grafico (*)	40 (S3)	540 BT incorporata	109541
540 X	Vedere grafico (*)	40 (S3)	540 BT incorporata	109530
540 V	Vedere grafico (*)	40 (S3)	540 BT incorporata	109540
540 BPR	Vedere grafico (*)	40 (S3)	540 BPR incorporata	109511
540 X BPR	Vedere grafico (*)	40 (S3)	540 BPR incorporata	109513
540 V BPR	Vedere grafico (*)	40 (S3)	540 BPR incorporata	109512

La confezione 540 (540 BPR) comprende: un motoriduttore con finecorsa e scheda elettronica 540 BT (540 BPR) integrata, piastra di fissaggio, dispositivo di sblocco d'emergenza "a cordino" (**).

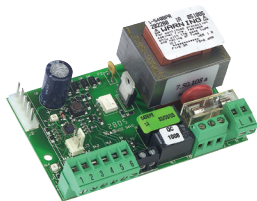
La confezione 540 V (540 V BPR) comprende: un motoriduttore con finecorsa e scheda elettronica 540 BT (540 BPR) integrata, piastra di fissaggio, dispositivo di sblocco d'emergenza "a cordino" (**), dispositivo di movimentazione manuale "a catena" (verricello) (**).

La confezione 540 X (540 X BPR) comprende: un motoriduttore con finecorsa e scheda elettronica 540 BT (540 BPR) integrata, piastra di fissaggio, dispositivo di movimentazione manuale "a catena" (verricello) (**).

APPARECCHIATURE ELETTRONICHE

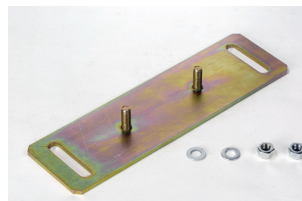


Scheda elettronica 540 BT incorporata



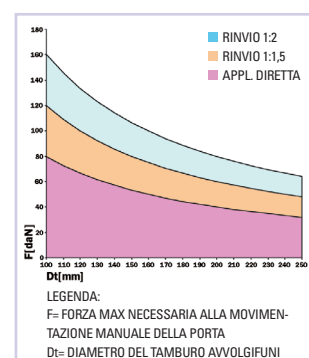
Scheda elettronica 540 BPR incorporata

ACCESSORI SPECIFICI



Piastra di fissaggio per regolazione tridimensionale

Codice articolo 390721



(*) GRAFICO - CAMPI DI APPLICAZIONE

Per valutare la corretta applicazione dell'automazione rilevare la forza necessaria per sollevare la porta (valore rilevabile anche sulla documentazione della porta stessa) e il diametro del tamburo avvolgifiuni. Il grafico consentirà di determinare la possibile applicazione del motoriduttore e la necessità di utilizzo di un kit rinvio applicazione fuori asse (vedere accessori specifici per 540).



Il Kit rinvio applicazioni "Fuori asse" R. 1:1,5 (*) comprende:

- Piastra di fissaggio del motoriduttore comprensiva di sistema di regolazione tensione a catena
- Pignone Z20 con albero per installazione sul motoriduttore
- Pignone Z30 con albero per installazione sull'albero del portone sezionale
- Catena di rinvio

Codice articolo 390744



Il Kit rinvio applicazioni "Fuori asse" R. 1:2,0 (*) comprende:

- Piastra di fissaggio del motoriduttore comprensiva di sistema di regolazione tensione a catena
- Pignone Z20 con albero per installazione sul motoriduttore
- Pignone Z40 con albero per installazione sull'albero del portone sezionale
- Catena di rinvio

Codice articolo 390745



Pulsantiera XB300

Codice articolo 402500

Prolunga sblocco rapido per installazioni fino ad 8 m

Codice articolo 390719



Prolunga verricello a catena per installazioni fino ad 8 m

Codice articolo 390720

Note

- (***) Per installazione del motoriduttore ad altezze fino a 4 m. Per altezze superiori vedere sopra Accessori specifici.

ALTRI ACCESSORI



Pulsanti a chiave
7



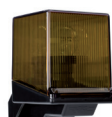
Fotocellule e Colonnette



Dispositivi di sicurezza



Lampeggiatori



Trasmittenti



Accessori vari